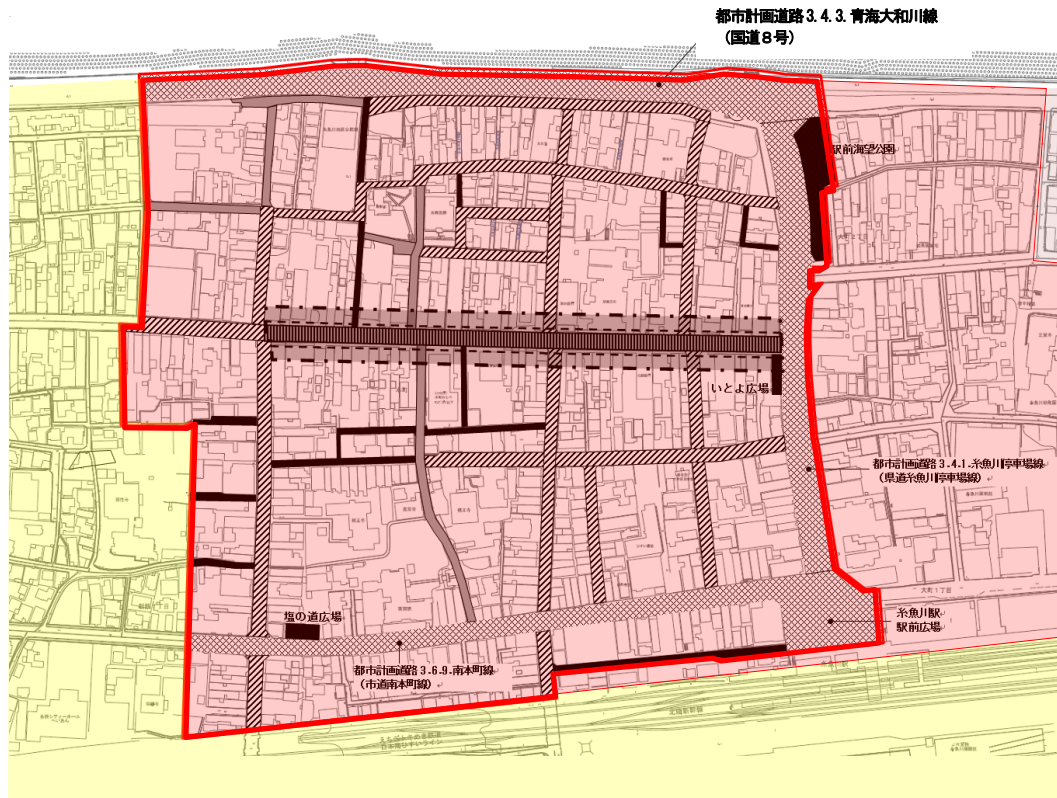


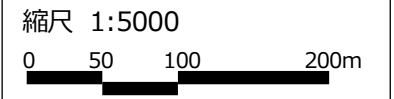
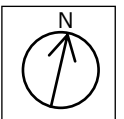
# 糸魚川都市計画防災街区整備地区計画

## 糸魚川駅北地区防災街区整備地区計画 参考図〔用途地域図〕



### 凡 例

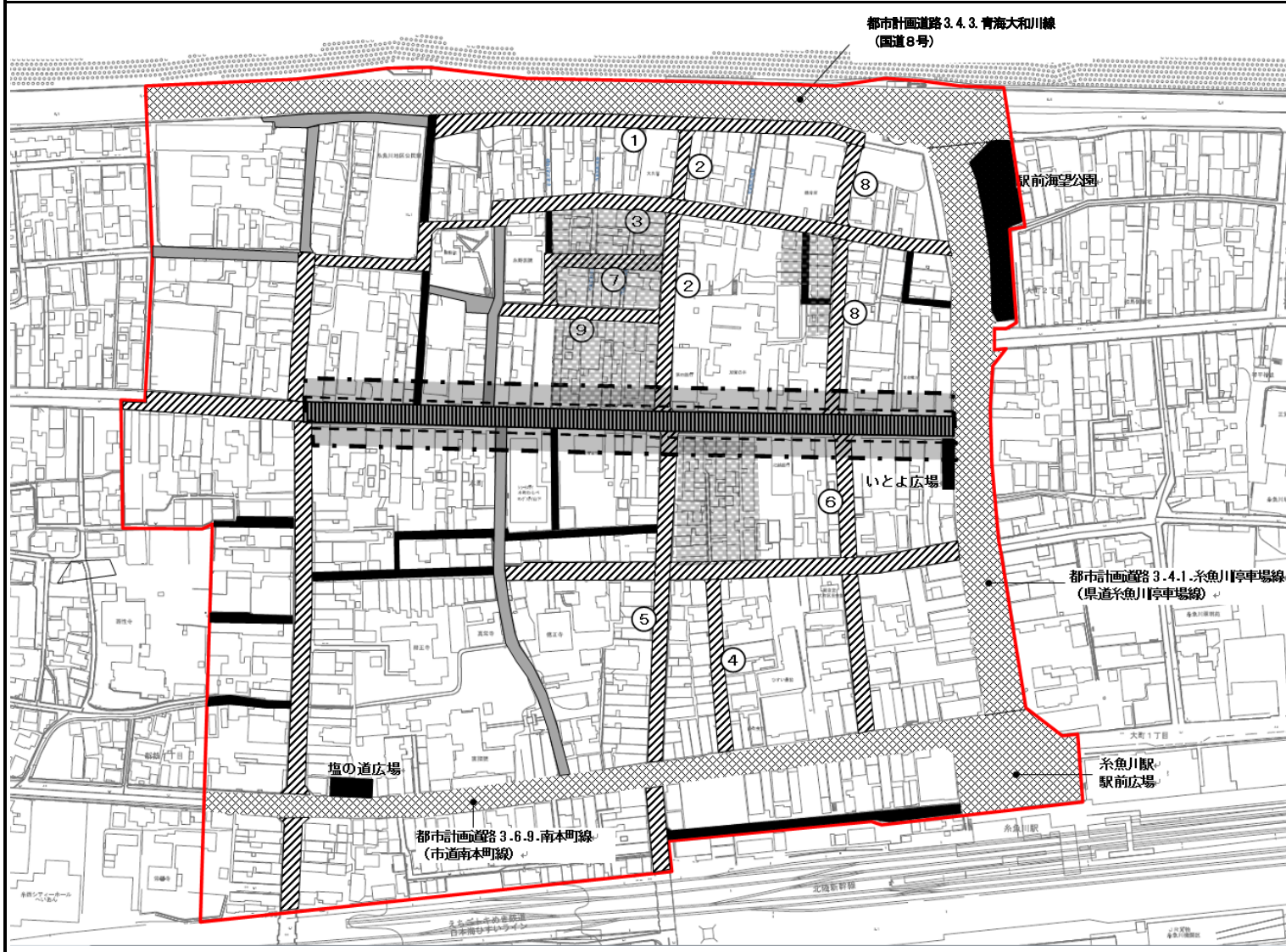
- 商業地域
- 近隣商業地域
- 第一種住居地域



糸魚川都市計画防災街区整備地区計画

糸魚川駅北地区防災街区整備地区計画

参考図〔具体的な開発構想（予定区画、街区道路等）〕



凡 例

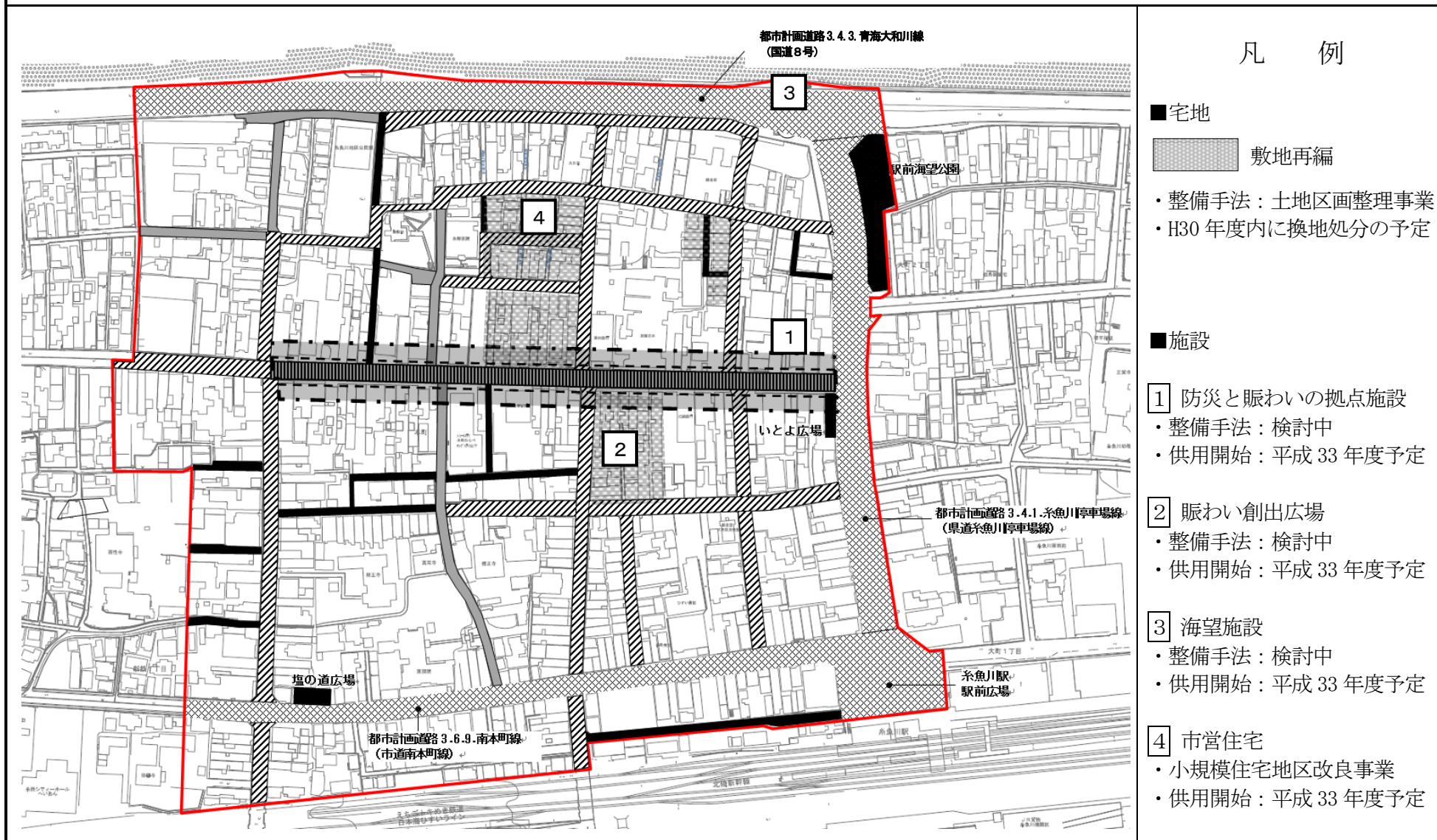
- 敷地再編
- ▨ 土地区画整理事業

- 市道拡幅等
- ① 浜町北側線 5m→6m
- ② 銀行西線 4m→6m
- ③ 浜町通線 3m→6m
- ④ 藪西通線 4m→6m
- ⑤ 仲道線 側溝改良
- ⑥ 観音堂小路線 側溝改良
- ⑦ 浜通 1 号線 3m→6m
- ⑧ 万代屋裏小路線 3.5m→6m
- ⑨ 諏訪前通線 側溝改良

# 糸魚川都市計画防災街区整備地区計画

## 糸魚川駅北地区防災街区整備地区計画

### 参考図 〔宅地及び施設の整備手法及びスケジュール〕



#### 凡 例

- 宅地
- 敷地再編
  - ・整備手法：土地区画整理事業
  - ・H30年度内に換地処分の予定
- 施設
- 1 防災と賑わいの拠点施設
  - ・整備手法：検討中
  - ・供用開始：平成33年度予定
- 2 賑わい創出広場
  - ・整備手法：検討中
  - ・供用開始：平成33年度予定
- 3 海望施設
  - ・整備手法：検討中
  - ・供用開始：平成33年度予定
- 4 市営住宅
  - ・小規模住宅地区改良事業
  - ・供用開始：平成33年度予定

糸魚川都市計画防災街区整備地区計画

糸魚川駅北地区防災街区整備地区計画

参考図 〔周辺幹線道路（国道・県道・都市計画道路）の概要〕



- ① 国道8号線  
 (都市計画道路3.4.3. 青海大和川線)  
 幅員19m、4車線、整備済
- ② 国道148号線  
 (都市計画道路3.6.8. 松本街道)  
 幅員11m、2車線、整備済
- ③ 県道154号糸魚川停車場線  
 (都市計画道路3.4.1. 糸魚川停車場線)  
 幅員20m、2車線、整備済
- ④ 県道222号西中糸魚川線  
 (都市計画道路3.4.4. 中央大通り線)  
 幅員18m、2車線、整備済
- ⑤ 市道南本町線  
 (都市計画道路3.6.9. 南本町線)  
 幅員11m、2車線、整備済
- ⑥ 市道糸魚川駅南線  
 (都市計画道路3.3.12. 糸魚川駅南線)  
 幅員23m、2車線、整備済
- ⑦ 市道奴奈川線  
 (都市計画道路3.4.6. 奴奈川線)  
 幅員16m、2車線、整備済